



**НЕПЕРЕВЕРШЕНО ДІЄВИЙ  
II КЛАСУ & III КЛАСУ  
КОРЕКТОР**

 **DynaFlex®**



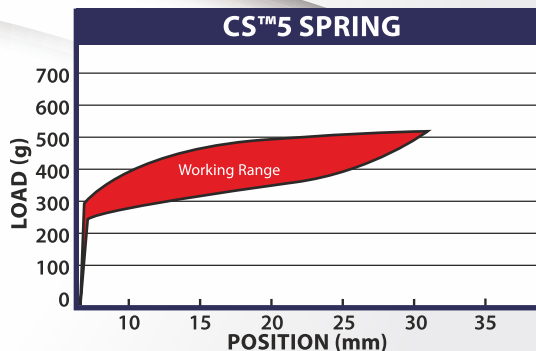
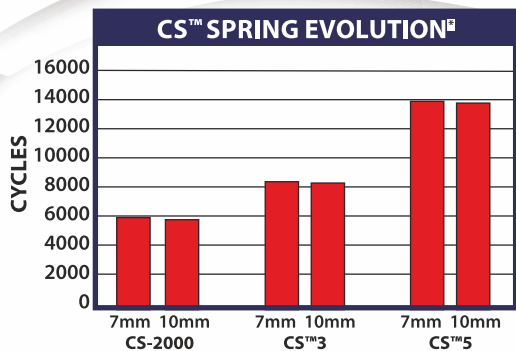


Просто,  
Ефективно,  
Надійно



Цілком оновлена система DynaFlex®, що ексклюзивно застосовує коректор CS5, забезпечує лікування для всіх випадків II класу & випадків III класу. НОВИЙ фіксатор Twist-Lock був майстерно розроблений як нероз'ємний компонент без рухомих частин. Це гарантуватиме безпроблемну установку та покращення продуктивності. Широко відома пружина CS виготовлена з ексклюзивного нікель-титанового матеріалу зі спеціально вбудованими торцевими отворами, що покращує міцність і довговічність на 40%. Ці пружини миттєво навантажать силу і залишаються надзвичайно послідовними протягом усього лікування з впевненістю у тривалішому застосуванні. Як результат - це більш плавна, постійна сила, яка працює краще і триває довше.

## Оновлений дизайн гарантує моментальне навантаження та більш стійкі рівні сили



\* Результати тестування знімалися за екстремально жорстких умов

# Ваше рішення для випадків II та III класу

Система CS створює миттєві та стійкі рівні сили, забезпечуючи більш плавну, постійну силу, яка працює краще і довше триває. Ця система є однією з найуспішніших коректорів II та III класу які використовуються у світі завдяки своїй простоті, ефективності та ціновій категорії порівняно з іншими доступними на сьогодні системами. Приєднуйтесь до тисяч лікарів у всьому світі, які використовують систему CS. Це обов'язкова система для вашого ортодонтичного кабінету.

## ПОРАДА ДЛЯ КОРЕКЦІЇ II КЛАСУ

Не рекомендується перевищувати 2 мм початкового просування нижньої щелепи.

При наступних відвідуваннях переставте фіксатори або перейдіть з 10-мм пружини на 7-мм пружини для подальшого просування нижньої щелепи.

## ЗРАЗОК УСТАНОВКИ ДЛЯ III КЛАСУ



## Результати

До



Після



Class III X-Rays

Case photos compliments of  
Dr. Andy Hayes of St. Louis, MO

# УСТАНОВКА ПОВОРОТНОГО ФІКСАТОРА

Новий поворотний фіксатор був майстерно розроблений як цільний компонент без рухомих частин. Це гарантуватиме безпроблемну роботу, установку та покращену продуктивність.



**Exclusive  
CS™  
Twist-Lock™  
Pivot**



DynaFlex® Narrow Hemostat  
Item # 1400-025M



## Крок 1:

Розмістіть поворотний фіксатор горизонтально орієнтованим слотом на дугу, тримаючи за плоскі сторони.

\*Для легкої установки ми рекомендуємо використовувати стандартний зажим Москит.

## Крок 2:

Після того, як фіксатор розміщений на дузі повернути на 90°, зафіксувати на місці і закріпити з гібридним гвинтом.

## Крок :

Розмістіть пружину CS5 на фіксатор та закріпіть гібридним гвинтом.

### II клас:



### III клас:



## ВАЖЛИВІ НОТАТКИ :

- Переконайтеся, що «вухка» пружини NiTi не зачепилися між гібридним гвинтом і отвором фіксатору.
- Поворотний фіксатор слід використовувати для дуг розміром від .016 x .022 до .021 x .025.
- З поворотним фіксатором гвинт повинен бути "Активним".

# ВИКОРИСТАННЯ ГІБРИДНОГО ГВИНТА



Для використання в активному стані, просто вставити гвинт у фіксатор і затягнути, щоб зафіксувати в потрібному положенні на дузі

**Розмір дуги необхідний для закриття**



Slot Size	.018	.022
Min. Lock Size	.016 x .022	.018 x .025
Max Lock Size	.018 x .025	.021 x .025



Для того, щоб зробити систему пасивною - просто відкусіть кінчик гібридного гвинта за допомогою кусачок, це дає можливість фіксатору рухатися вздовж дуги.



Коли використовується у пасивній позиції, фіксатор буде вільно ковзати та обертатися на дузі



**Відеоматеріали та освітні анімації доступні на [dynaflex.com](http://dynaflex.com) або на [treemed.com.ua](http://treemed.com.ua)**

# МАГНІТНИЙ ІНСТРУМЕНТ

Інструмент «заряджається» за допомогою ексклюзивного магніту рідкоземельного типу. Після зарядження він використовує магнітні сили, щоб зафіксувати гвинт. Гвинт легко витягується з набору і залишається на інструменті для розміщення та затягування всередині рота пацієнта.

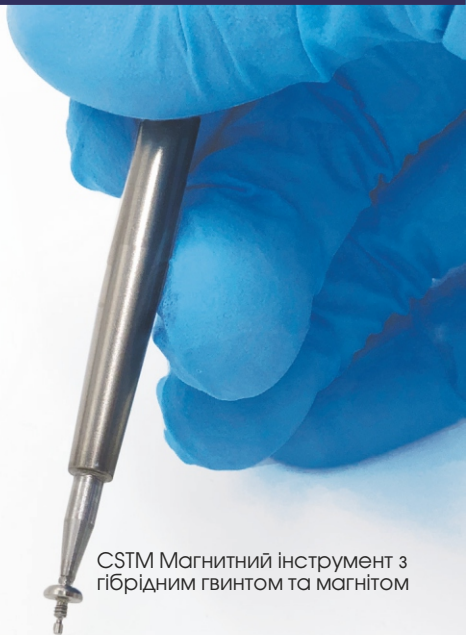
## Інструкції до магніта:

- Крок 1:** Пересуньте магніт на кінчик інструменту, щоб активувати магнітну силу.
- Крок 2:** Через 2-3 секунди зніміть магніт і відкладіть.
- Крок 3:** Продовжуйте установку системи CS за допомогою магнітно зарядженого інструменту.

## Додаткові вказівки:

- Магніт підлягає тільки холодній стерилізації.
- Інструмент піддається термічній стерилізації.
- Після стерилізації магніту та інструменту магніт можна зберігати разом із інструментом.

***Fast & Reduces Chairtime***



CSTM Магнітний інструмент з гібридним гвинтом та магнітом



## II Клас

### Крок 1

Встановіть два фіксатора на верхній дузі, розташуйте їх дистально відносно кликів, вставте та лігуйте дугу.



### Крок 2

Поза ротовою порожниною зібрати комбінацію з фіксатора гвинта та пружини і встановити на нижній дузі. Вставити та лігувати дугу позиціонуєчи мезиальніше нижніх перших молярів



### Крок 3

Використовуючи інструмент для CS4, витягніть пружину на верхній фіксатор розмістіть та зафіксуйте гвинтом



## III Клас

### Крок 1

Встановіть два фіксатора на нижній дузі, розташуйте їх дистальніше відносно нижніх кликів, вставте та лігуйте дугу.



### Крок 2

Поза ротовою порожниною зібрати комбінацію з фіксатора гвинта та пружини і встановити на верхній дузі. Вставити та лігувати дугу позиціонуєчи мезиальніше верхніх перших молярів



### Крок 3

Використовуючи інструмент для CS4, витягніть пружину на нижній фіксатор розмістіть та зафіксуйте гвинтом



Не рекомендується перевищувати 2 мм початкового просування нижньої щелепи. При наступних відвідуваннях переставте фіксатори або перейдіть з 10-мм пружини на 7-мм пружини для подальшого просування нижньої щелепи.



## Просто, Ефективно, Надійно

Приєднуйтеся до тисяч лікарів у всьому світі, які використовують систему CS та насолоджуйтесь неймовірними результатами.

«Система CS - це неймовірна нова розробка у, що дає можливість безхірургічного лікування II та III класу. Нова пружина забезпечує більш плавну, стабільну силу, що дозволяє покращити результати лікування та підвищити комфорт пацієнта».

**Dr. Michael Williams, DDS, MS | The Gulf Coast Center for Advanced Cosmetic Orthodontics**

Лікування II класа

Лікування III класа

До



До



Після



Після





**CS™ 5**

**ПРУЖИНА**

Моментальне навантаження  
Постійна сила

## Набір на 5 пацієнтів включає:

- 10 – CS 4 NiTi пружин
- 20 – фіксаторів (поворотних або традиційних)
- 20 – гібридних гвинтів
- інструмент CS
- Магнит

## Master Kit включає:

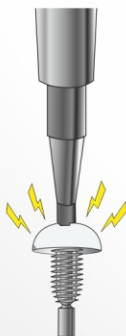
- 20 – 10mm CS4 пружин
- 20 – 7mm CS4 пружин
- 20 – поворотних фіксаторів
- 20 – Traditional фіксаторів
- 40 – гібридних гвинтів
- інструмент CS
- магнит



*All New!*

**ПОВОРОТНИЙ  
ФІКСАТОР**

Спрощена установка  
Цільний дизайн  
Покращена продуктивність



**МАГНИТНИЙ  
ІНСТРУМЕНТ**

Безпечніше розміщення  
Швидка установка